

XLII CONGRESSO BRASILEIRO DE FITOPATOLOGIA

Rio de Janeiro, 3 a 7 de agosto de 2009

Fitopatologia: Ciência, Evolução e Perspectivas na era Biotecnológica

Contaremos com uma **Exposição Paralela** onde os interessados poderão apresentar seus produtos e serviços e interagirem diretamente com o público.

Será uma ótima oportunidade para apresentar e divulgar as novas tecnologias direcionadas a área, e assim, proporcionar uma interessante e valiosa troca de informações e conhecimentos, explorando os diversos campos ligados a Fitopatologia.

Contatos relativos à **Exposição Paralela** podem ser feitos diretamente com a [Meta Marketing e Eventos](mailto:fito2009@metamarketingeventos.com.br), através do e-mail fito2009@metamarketingeventos.com.br ou pelo Telefone (21) 2220-2097, Fax (21) 2220-2305.

Para maiores informações e esclarecimentos permanecemos à disposição.

Exposição Paralela

Especificações Gerais dos Estandes (Estande básico 9m²)

1. Piso

Carpete tipo forração de 3 mm de espessura, na cor cinza grafite aplicado diretamente no piso local.

2. Estrutura e Painel Divisório

Estrutura em sistema modulado octogonal de alumínio anodizado (natural), com fechamento em painéis TS com altura de 2,20m, largura de 1,00m e 4 mm de espessura.

3. Instalação Elétrica

Arandelas de alumínio anodizado, equipadas com lâmpadas refletoras do tipo *spot light*, distribuídas na proporção de um ponto a cada 3 m² de área montada.

Em cada estande será instalada uma tomada monofásica de 127 V distribuída a cada 9 m².

4. Identificação

Testeira (1) de fórmica branca (1,00 m x 0,50 m) para identificação, encaixada no frontão, com o nome principal da empresa expositora. Letras adesivas pretas tipo helvética.

5. Mobiliário

01 (uma) mesa com tampo de vidro redondo
02 (duas) cadeiras estofadas

6. Preço

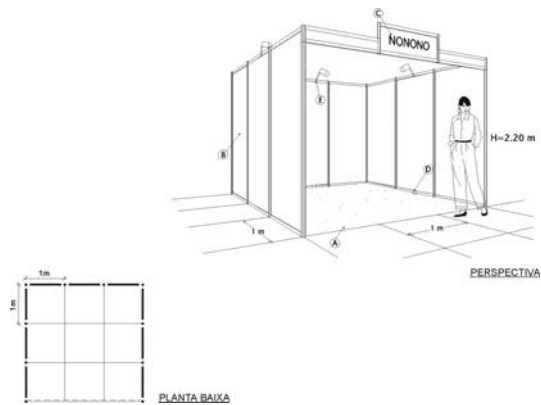
Valor do metro quadrado R\$ 390,00 (parcelamento até maio de 2009)

XLII CONGRESSO BRASILEIRO DE FITOPATOLOGIA

Rio de Janeiro, 3 a 7 de agosto de 2009

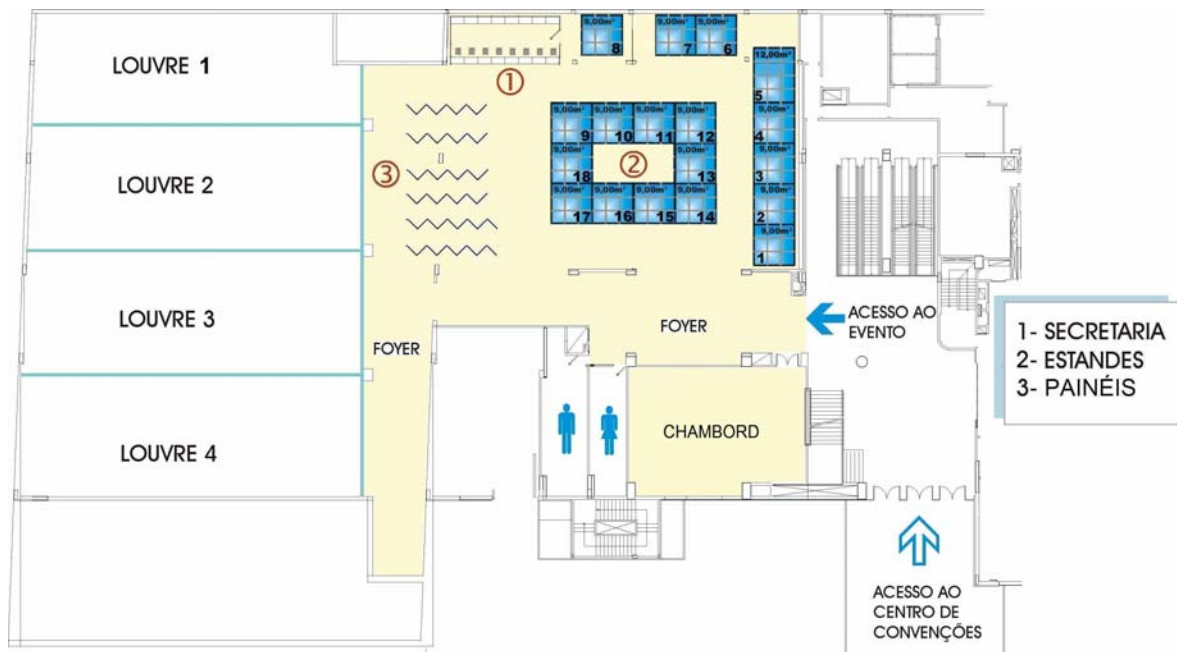
Fitopatologia: Ciência, Evolução e Perspectivas na era Biotecnológica

7. Layout Estande



8. Planta da Exposição

Planta Baixa



XLII CONGRESSO BRASILEIRO DE FITOPATOLOGIA
03 a 07 DE AGOSTO DE 2009
HOTEL WINDSOR BARRA - RIO DE JANEIRO

1